

Autó Légtisztító WDH-AP121212



Kedves vásárló,

Ön egy kiváló minőségű terméket választott. Íme néhány tipp, hogy élvezze ezt a terméket:

Bármilyen probléma esetén:

Reméljük, hogy a készülék megfelel az Ön elvárásainak! Amennyiben a lehető legnagyobb gondosság ellenére mégis panaszra adna okot, kérjük, röviden vegye fel velünk a kapcsolatot, mivel nagyon fontos számunkra az Ön elégedettsége, és szeretnénk tisztázni minden félreértést.

Fontos biztonsági utasítások:

- Ne helyezzen tárgyakat a készülékre, és ügyeljen arra, hogy a levegő beszívása és elszívása mindig szabad legyen!
- Felügyelje a légtisztítót, ha gyermekek vagy állatok tartózkodnak a készülék közelében!
- Védje a készüléket a nedvességtől és a nedvességtől!
- Csak az ajánlott feszültséget használja a készülék működtetéséhez!
- Ne tegye ki a szűrőket rovarpermetnek, mert később akaratlanul újra kibocsáthatják a rovarpermetet!
- Kapcsolja ki a készüléket, és húzza ki a dugót, ha tisztítani szeretné a készüléket!
- A készüléket csak enyhe tisztítószerekkel tisztítsa!
- A készüléken vagy a kábeleken ne végezzen engedély nélküli változtatásokat!
- Kérjük, ne használja a készüléket vezetés közben!

Kérjük, azonnal kapcsolja ki a készüléket, és válassza le a hálózatról/áramellátásról, ha bármi hibát észlel! Ebben az esetben forduljon szakemberhez, és ne próbálja meg saját maga megjavítani a készüléket!

Felszereltség és minőségi jellemzők:

HEPA-aktívszén-szűrő kombináció: A HEPA-áramlás 0,0003 mm-es méretű részecskéket rögzít és szűr. Ezek közé tartoznak a pollenek, baktériumok, penészpórák és por, 99 %-os tisztasági aránnyal!

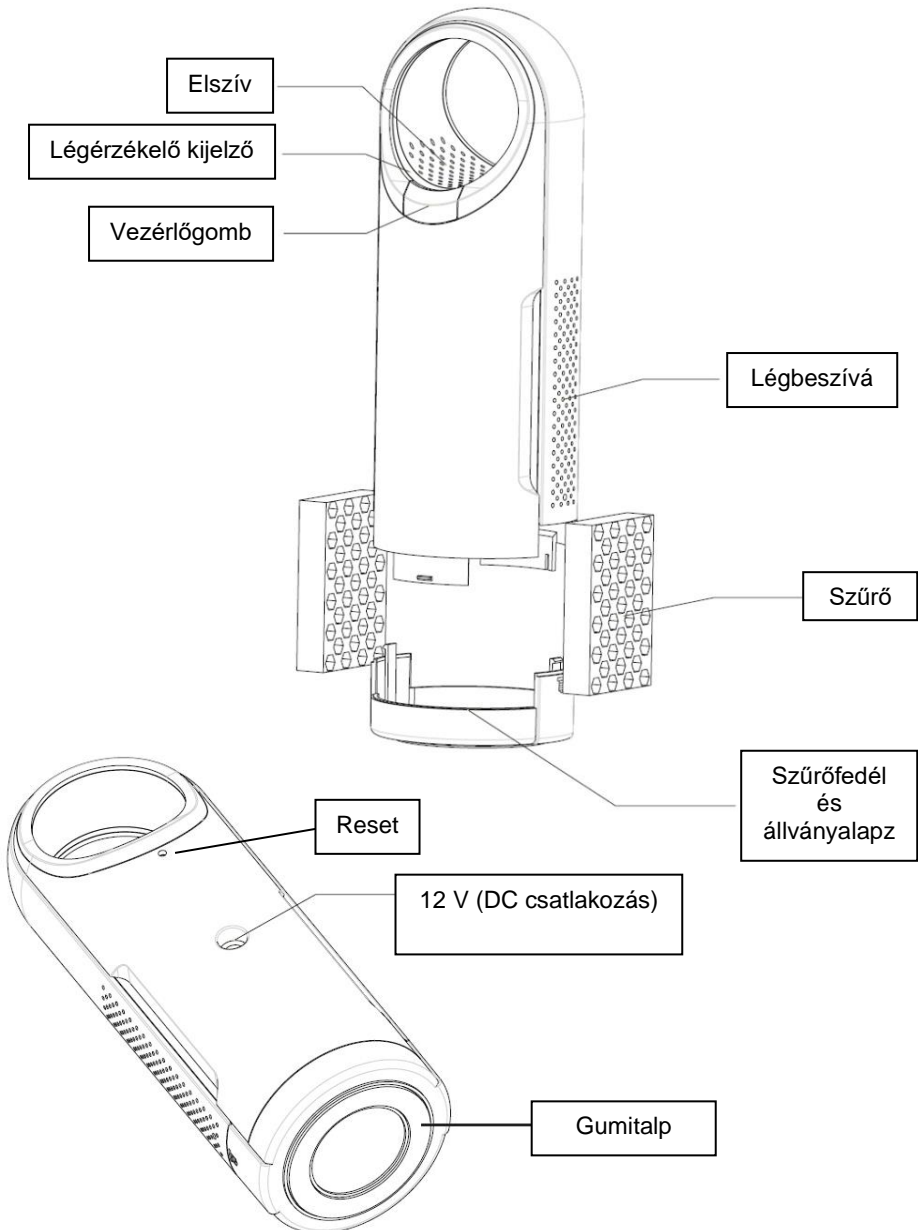
Az aktív széngranulátum segít lebontani sokféle füstöt és szagot (pl. cigarettafüstöt), valamint a mérgező gőzöket, gázokat és oldószereket.

Anioncserélő: Másodpercenként kb. 2 millió aniont termel, amelyek proaktívan küzdenek a füst és más szennyeződések ellen a helyiségben.

Levegőérzékelő: Automatikusan méri a levegőminőség alakulását, és ezt különböző fényszínekkel jelzi.

2 légkeringési szint: Erős és gyenge

A készülék részeinek leírása:

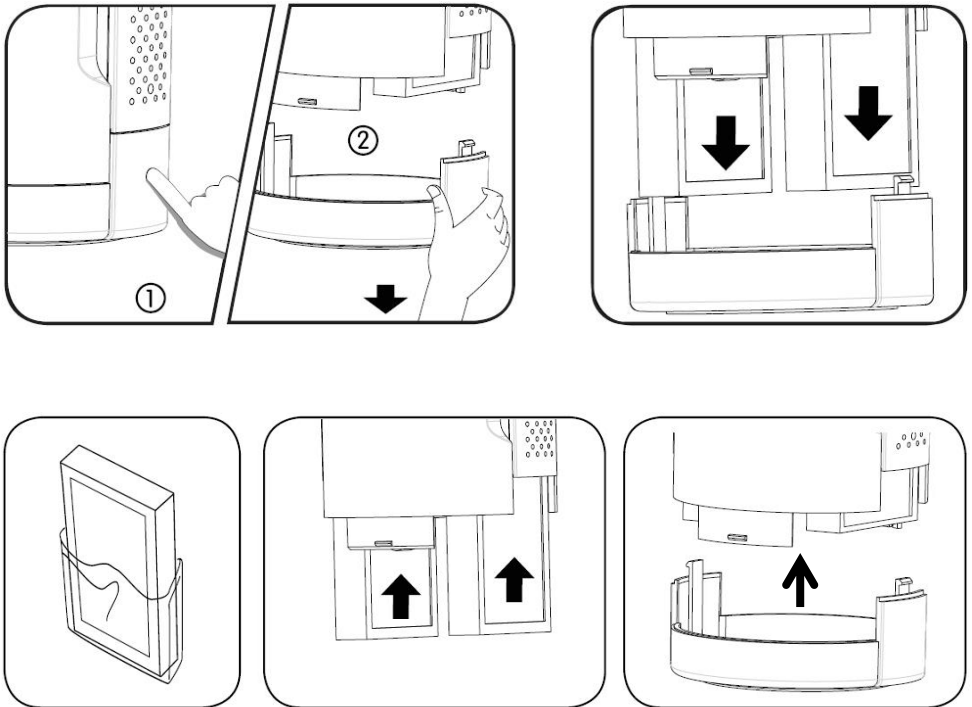


Használati utasítás:

1. A szűrők előkészítése és beszerelése

Az autós légtisztítót gyárilag két szűrővel szerelték fel (HEPA aktívszenes kombináció). Először nyissa ki az alsó szűrőfedelelet úgy, hogy ujjával enyhén benyomja a szűrőfedél oldalsó lapjait, majd lefelé húzza (kinyitja). Most vegye ki a két kis szűrőt. Távolítsa el a védőburkolatot az új szűrőkről, majd helyezze vissza őket a készülékbe. A szűrők behelyezésekor ügyeljen arra, hogy a fehér HEPA-szűrő oldala mindig kifelé nézzen! Végül helyezze vissza a szűrőfedelelet megfelelően a készülékre. Az autós légtisztító most már használatra kész!

Lásd a következő táblázatokat:

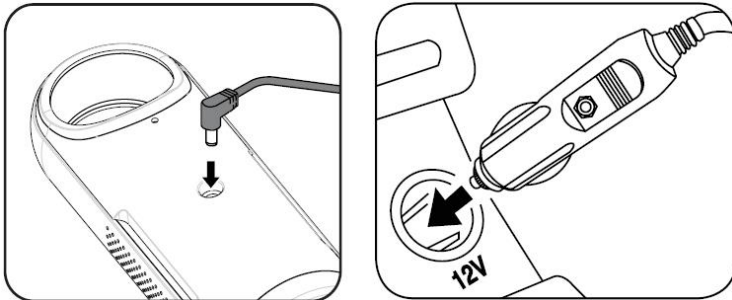


2. Csatlakozás / tápegység

Csatlakoztassa a mellékelt 12 V-os tápkábelt a légtisztítóhoz. Ezután csatlakoztassa a másik végét az áramforráshoz (pl. a szivargyújtóhoz). Ügyeljen arra, hogy a kábel semmiképpen se zavarja a vezetést!

A legjobb, ha az autó légtisztítóját a középső kartámaszban vagy a pohártartóban helyezi el. A készülék különböző pozíciókban (álló, fekvő, ferde) könnyen kezelhető. Az autós légtisztító ezután bekapcsolható.

Lásd a következő táblázatokat:

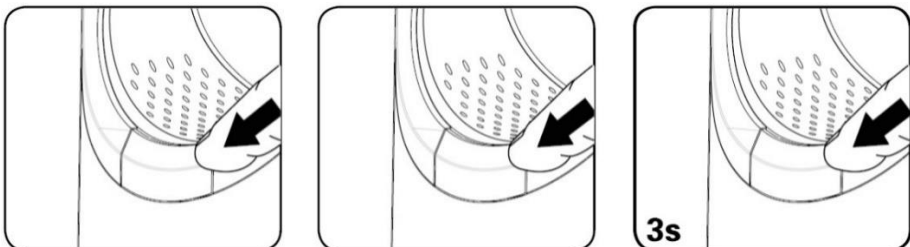


3. Működés / Beállítások

A légtisztítót teljes egészében a vezérlőgombon keresztül vezérelheti. Nyomja meg egyszer a vezérlőgombot, és a légtisztító bekapcsol, és megkezdí a légtisztítást nagy légkeringetéssel. Nyomja meg másodszor is a vezérlőgombot, és a légtisztító alacsony légkeringésre kapcsol. A vezérlőgomb ismételt megnyomásával az üzemmód visszakapcsol magas légkeringésre, és így tovább.

A légtisztító kikapcsolásához nyomja meg folyamatosan a vezérlőgombot kb. három (3) másodpercig. A légtisztító ekkor kikapcsol.

Lásd a következő táblázatokat:



4. A levegőérzékelő kijelzője

A légtisztító bekapcsolása után a készülék automatikusan megkezdi a levegőminőség mérését (trend). Kérjük, vegye figyelembe, hogy a helyes levegőminőségi trend csak kb. 2-6 perc elteltével áll rendelkezésre. Ebben a fázisban a levegőérzékelő alapértelmezés szerint "lila" színt mutat. A készüléken a következő levegőérzékelő kijelzések lehetségesek:

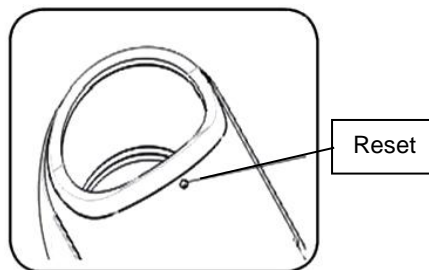
Légérzékelő kijelző	
	Kék = Nagyon jó
	Zöld = Jó
	Lila = Töltve
	Piros = Szűrőcsere kérés

5. Szűrőcsere

A szűrők élettartama körülbelül 1440 óra, amely után a levegőérzékelő kijelzője pirosan világít, és az autós légtisztító leállítja a légtisztító működést. Ez a folyamat jelzi Önnek, hogy szűrőcsere szükséges. Húzza ki a légtisztítót a tápegységből.

Cserélje ki a szűrőt (lásd a részletes leírást az 1. "A szűrők előkészítése és beszerelése" pontban). Ezután csatlakoztassa a készüléket megfelelően a tápegységhez.

Most nyomja meg a reset gombot egy gemkapoccsal vagy egy biro tollal kb. 3 másodpercig (lásd az alábbi ábrát). Az autós légtisztító most már ismét üzemkész.



Műszaki adatok:

Modellmegjelölés:	WDH-AP1212
Tápegység:	6 W
Max. energiafogyasztás:	6 W
Max. Légkeringés:	levegő: 2,1 m ³ /ó
Méreték (H/W/D):	190 x 66 x 72 mm
Súly:	0,3 kg

A műszaki adatoktól való eltérés jogát fenntartjuk!

Hibaelhárítás:

Maga a készülék kellemetlen szagot áraszt:

Az új légtisztítónak még mindig van egy kis saját szaga (friss műanyag, új motor, új festés stb.). Ez az új szag nagyon rövid időn belül (1-2 hét) elillan!

A levegőérzékelő okoz gondot:

1. Ne feledje, hogy a légtisztító nem használható, ha huzatban (pl. két nyitott ablak között) van elhelyezve.
2. Nagyon ritka esetekben a levegőérzékelő negatívan reagálhat a jármű belsejében lévő bizonyos anyagokra (pl. lakk, parfüm stb.). Ezekben az esetekben figyelmen kívül kell hagynia a levegőérzékelő kijelzését.

A füst és/vagy a szagok semlegesítése túl sokáig tart:

Légtisztítónk általánosságban jól alkalmazható a szagok és a füst semlegesítésére. Felhívjuk azonban a figyelmét, hogy a légtisztítónk eredménye/végeredménye mindig attól függ, hogy mennyi szagrészecske áramlik be és milyen a légkeringés az Ön otthonában! Ez azért van, mert a beépített szűrők a szagok egy-egy áthaladáskor csak az összes szagrészecskének egy részét szívják fel. Ezért legalább három szűrési ciklusra van szükség, amíg az összes szagrészecske felszívódik.

(Megjegyzés: Por és részecskék szűrésekor egy szűrési ciklus elegendő a levegő tisztításához, mivel az összes részecske a finom szűrőben rekedt = 99%-os hatékonyság. Szagok esetén elsősorban a szűrő aktívszenes részét használják, és itt a szűrőközegnek négyzetméterenként kb. három szűrési ciklusra van szüksége, amíg tiszta levegőről beszélhetünk = 33%-os hatékonyság!)

Azt is figyelembe kell venni, hogy a szagminták már a leltárban (kárpitozás) is jelen lehetnek - és az egyes anyagok jellegétől függően jelentős időbe telhet, amíg a szagok kioldódnak.

(A WDH-AP1212 autós légtisztító csak az általa keringtetett vagy megszárt szagokat szünteti meg).

A készülék nem reagál / A készülék nem kapcsolható be:

1. Ellenőrizze, hogy a készülék megfelelően van-e csatlakoztatva egy áramforráshoz, és hogy az jelenleg is szolgáltat-e áramot. Különösen a járművek esetében gyakran előfordul, hogy csak akkor áll rendelkezésre áram, ha a gyújtás be van kapcsolva.
2. Ellenőrizze, hogy világít-e a szűrőcsere jelző. Ha igen, cserélje ki a szűrőket, majd nyomja meg a fennmaradó gombot (lásd a kezelési útmutató 5. pontját).

Más:

Garancia nyilatkozat

A törvényes jótállási igények ellenére a gyártó az Ön országa jogszabályainak megfelelően, de legalább 1 év (Németországban magánszemélyek esetében 2 év) jótállást vállal. A garancia a készülék végfelhasználónak történő eladásának napján kezdődik. A garancia csak az anyag- vagy gyártási hibákra visszavezethető hibákra terjed ki. A garanciális javításokat csak a felhatalmazott ügyfélszolgálati központ végezheti el. A garanciális igényléshez kérjük, csatolja az eredeti vásárlási bizonylatot (a vásárlás dátumával).

A garancia nem vonatkozik a következőkre:

- Normál kopás és elhasználódás
- Nem rendeltetésszerű használat, pl. a készülék túlterhelése vagy nem engedélyezett tartozékok használata.
- Külső behatások, erőszakos behatások vagy idegen tárgyak okozta sérülések
- A használati utasítás be nem tartása által okozott károk, pl. nem megfelelő hálózati feszültséghez való csatlakoztatás vagy a telepítési utasítás be nem tartása.
- Teljesen vagy részben szétzerelt készülékek

Megfelelőség:

A légtisztítót bevizsgálták, és magát és/vagy annak részeit az alábbi (biztonsági) szabványoknak megfelelően gyártották:

Természetesen CE (EMC) megfeleléssel.

Megfelelőségvizsgálat a következők szerint:

EN 50498:2010 SZERINT
EMC Irányelv 2014/30/EU

A termék helyes ártalmatlanítása:



Az EU-ban ez a szimbólum azt jelzi, hogy a terméket nem szabad a háztartási hulladékkal együtt ártalmatlanítani. A régi készülékek értékes újrahasznosítható anyagokat tartalmaznak, amelyeket újra kell hasznosítani. Ezenkívül a környezetet és az emberi egészséget nem szabad szennyezni az ellenőrizetlen hulladéklerakással. Kérjük, ártalmatlanítsa Ezért a régi készülékeket a megfelelő gyűjtőrendszereken keresztül ártalmatlanítsa, vagy küldje el a készüléket ártalmatlanításra oda, ahol vásárolta. Ők majd újrahasznosítják a készüléket.

Reméljük, hogy élvezni fogja a készülék használatát

Az Ön Aktobis AG

Tartsa ezt a használati utasítást biztonságos helyen!

